



CLASE 1: DISEÑO DE LA HUERTA

Cuando se trata de empezar una huerta urbana, lo primero es tener ganas y compromiso. Si hemos decidido transformar nuestro jardín convencional o espacio de oportunidad (puede ser un balcón o un patio de luz interno) a un jardín comestible o a una huerta, el primer paso es *observar*. La Permacultura es un método de diseño de asentamientos humanos sostenibles que dice que la naturaleza es la más grande de todas las maestras y que si la observamos con atención y trabajamos con ella y no contra ella, nos guiará para obtener el mejor de los diseños en el espacio disponible que tenemos.

Te invitamos a observar ¿por dónde fluye la energía, la luz del sol? ¿En qué dirección corre el agua de la lluvia? ¿Cuál es la fauna y flora nativas? ¿Por dónde transitás comúnmente? ¿Qué espacio se usa para jugar? Responderte estas preguntas te ayudará a encontrar el sitio con la mayor oportunidad.

¡Buscá papel y lápiz! y hacé un boceto en donde dibujés el área a intervenir y los principales FACTORES a atender para tomar tus decisiones de diseño:

F1- Pendiente del terreno: el cuidado principal es evitar la erosión del suelo por la escorrentía superficial de agua de lluvia.

Buscamos “sembrar” el agua y tener nuestras camas de cultivo en posición perpendicular a la pendiente del terreno, en otras palabras, podés utilizar un codal o “Marco A” como herramienta para obtener las curvas de nivel y con base en estas hacer tu diseño.

F2- Exposición al Sol: Tratá siempre de aprovechar el sol del Este, el sol de la mañana. Si el terreno es plano, colocá las camas de Norte a Sur, ya que es la manera en que las plantas se hacen menos sombra y se aprovecha más el área perdida por los pasillos.

NOTA: Hay que priorizar la pendiente sobre la exposición del sol y los puntos cardinales.

F3- Accesibilidad al agua: ¿Dónde está la fuente de agua más cercana? ¿Voy a tener que transportar el agua en regadera o balde, o puedo conectar una manguera? ¿El agua es potable o no?

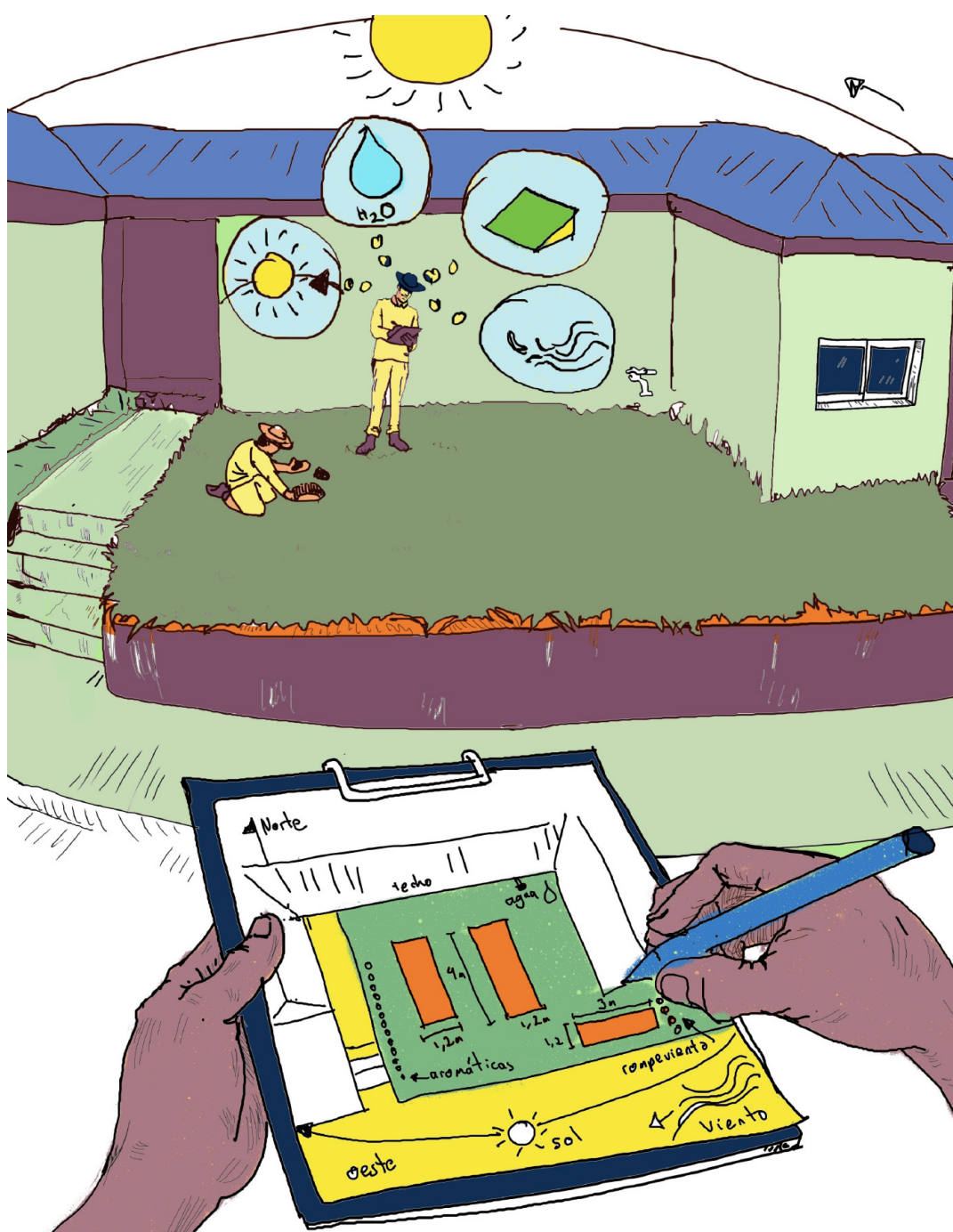
¿Has pensado en lo útil que sería utilizar el agua de lluvia para regar tus plantas? ¡Aprendé a construir tu propio recolector de agua de lluvia ingresando a www.bilili.org!

F4- Dirección del Viento predominante: este factor nos indica donde colocar barreras rompevientos, repelentes. Podés utilizar plantas para hacer cercas vivas que al darles mantenimiento generen insumos para la producción de compost y si tienen flores que ofrezcan alimento a aves, abejas y otros insectos, aún mejor. Podés ubicar las plantas repelentes de manera que el viento lleve su olor sobre los cultivos y así sirva para protegerles de algunas plagas. En Costa Rica, en el Valle Central, el viento viene generalmente del noreste.

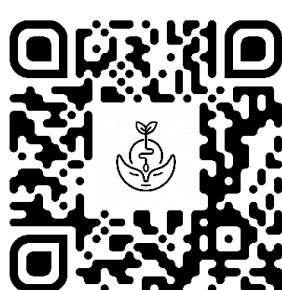
F5- Calidad del Suelo: nos corresponde analizar suelo, lo más recomendable es un análisis químico y biológico en un laboratorio, o de forma casera podés reconocer su estructura física y buscar que no sea ni arcillosa, ni arenosa. Lo ideal es que sea una tierra suelta, ojalá con evidencia de microorganismos.

F6- Dimensiones Básicas: El ancho de las camas de cultivo debe de tener entre 1 y 1.2 metros, el largo puede ajustarse al espacio disponible.

Si la cama va a ir junto a un muro te recomendamos que tenga un ancho de 60 cm por razones ergonómicas (es la distancia promedio del largo del brazo). Así podrás cosechar y trabajar en la huerta sin necesidad de apoyarte en el suelo, y compactarlo por accidente. Los pasillos entre las camas, necesitan ser de mínimo 50 cm de ancho, de esta manera podés diseñar tu huerta aprovechando al máximo el espacio urbano disponible.



Observá, utilizá todos tus sentidos y aprendé de la naturaleza. ¡Ella es la mejor maestra! y te guiará con tu diseño. Registrá y dibujá tus descubrimientos, y así obtendrás los mejores resultados en el diseño de tu huerta.



¡Escaneá el código QR para acceder al curso virtual!

Conceptualización y Edición: Alejandro Arango B. y Carlos Fernández R.

Ilustraciones y Diseño Gráfico: Carlos Fernández R.

Coordinación y Edición Editorial: Daniela Calderón M.

Primera edición, junio 2021.

Este documento fue producido en colaboración del equipo Bilili y Huertas Donde Sea, se permite su reproducción para fines educativos no lucrativos siempre y cuando se mencione la autoría respectiva y las instituciones que lo hicieron posible.

Iniciativa de:

Con la colaboración de:

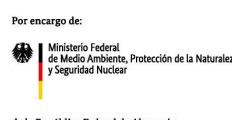


Curridabat
CIUDAD DULCE



UCI
Universidad para la
Cooperación Internacional

La primera fase de este proyecto, se realizó con el aporte de la cooperación alemana para el desarrollo - GIZ por encargo del Ministerio Federal del Medio Ambiente, Protección de la naturaleza y Seguridad Nuclear



de la República Federal de Alemania